

**STATISTICAL ABSTRACT  
SINHDURG 2007-08**

**MAHARASHTRA ECONOMICS  
AND STATISTICS**

**G.I.P.E.**



# जिल्हा सामाजिक व आर्थिक समालोचन

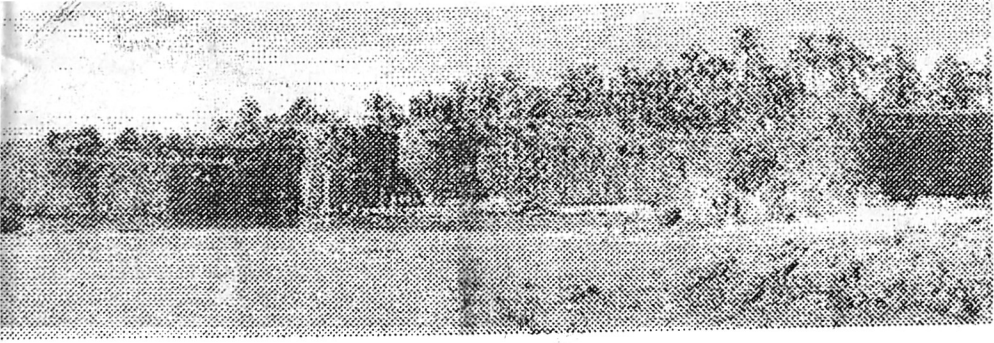
सिंधुदुर्ग जिल्हा

२००७-२००८



अर्थ व सांख्यिकी संचालनालय  
महाराष्ट्र शासन  
मुंबई

जिल्हा  
सामाजिक व आर्थिक समालोचन  
2007-08



अंधुदूर्ण जिल्हा

अर्थ व सांख्यिकी संचालनालय,  
महाराष्ट्र शासन,  
मुंबई

अनुक्रमणिका

जिल्हा सामाजिक व आर्थिक समालोचन - 2007-08

जिल्हा -सिंधुदुर्ग

तक्ता क्र.	विषय	पृष्ठ क्र.
1	2	3
<b>भाग-1 समालोचन</b>		
	जिल्हाचा समग्र आढावा	1 ते 17
	दृष्टिक्षेपात जिल्हा	1 ते 7
	रस्ते आणि तालुका सीमा दर्शविणारा जिल्हाचा नकाशा	1
	निवडक आलेख	1 ते 3
<b>भाग-2 सांख्यिकीय तक्ते</b>		
<b>1. निवडक निर्देशक</b>		
1.1	निवडक निर्देशक (1970-2006)	1
<b>2. लोकसंख्याविषयक आकडेवारी</b>		
2.1	लोकसंख्याविषयक निवडक आकडेवारी	
2.2	लोकसंख्या आणि वृद्धिदर	8
2.3	शहरांची वर्गवारी आणि त्यांची लोकसंख्या	9
2.4	मुख्य व सीमांतिक काम करणा-यांचे उद्योगगटनिहाय वर्गीकरण	10
2.5	धर्म व दयोगटानुसार लोकसंख्या	11
2.6	वारिद्र्य रेषेखालील ग्रामीण कुटुंबे	12
<b>3. जिल्हा उत्पन्न अंदाज</b>		
3.1	क्षेत्रवार जिल्हा उत्पन्न व दरडोई जिल्हा उत्पन्न - चालू किमतीनुसार	13
3.2	क्षेत्रवार जिल्हा उत्पन्न व दरडोई जिल्हा उत्पन्न - स्थिर किमतीनुसार	14
<b>4. किंमतीविषयक आकडेवारी</b>		
4.1	निवडक कृषिपालाच्या सरासरी घाऊक किंमती	निरंक
4.2	जिल्हा मुख्यालयातील महत्त्वाच्या वस्तूंच्या त्रैमासिक सरासरी किरकोळ किंमती	15
4.3	ग्रहक किंमतीचे निर्देशांक	21
4.4	किंमतीचे महत्त्वाचे निर्देशांक	22
<b>5. जादीन महसूल, स्थानिक संस्थांचे उत्पन्न/ खर्च, वेंचिंग, विना आणि अल्पबचतविषयक आकडेवारी</b>		
5.1	गांवा केलेला जमीन महसूल	23
5.2	स्थानिक स्वराज्य संस्थांचे उत्पन्न व खर्च	24
5.3	बँक कार्यालये, वर्गीकृत बँकाची संख्या, ठेवी व कर्जे	25
5.4	अल्पबचत कार्यक्रमाची प्रगती	26
5.5	आयुर्विमाविषयक आकडेवारी	27

अनुक्रमणिका

जिल्हा सामाजिक व आर्थिक समालोचन - 2007-08

जिल्हा -सिंधुदुर्ग

तक्ता क्र.	विषय	पृष्ठ क्र.
1	2	3
<b>6. कृषि व पदुम विषयक आकडेवारी</b>		
6.1	जमिनीचा वापर	28
6.2	निरनिराळ्या पिकाखालील क्षेत्र	30
6.3	मुख्य पिकाचे दर हेक्टरी अदाजित उत्पादन	39
6.4	निवडक केंद्रातील पर्जन्य दिवसांची संख्या व एकूण पर्जन्य	40
6.5	विविध साधनाखालील ओलिताचे क्षेत्र	41
6.6	निरनिराळ्या पिकांखालील ओलिताचे क्षेत्र	42
6.7	सिंचन विहिरी	48
6.8	कू पनलिका, हातपंप व विद्युत् पंप	49
6.9	लघुपाटबंधा-यांची कामे	50
6.10	मोठे व मध्यम पाटबंधारे प्रकल्प	52
6.11	वहिती धारणेचा प्रकार आणि क्षेत्रफळ गटानुसार वर्गीकरण	54
6.12	कृषि अवजारे	55
6.13	पशुधन	56
6.14	पशुवैद्यकीय संस्था	63
6.15	मान्यताप्राप्त पशुवधगृहे आणि त्यात कत्तल केलेल्या पशूंची संख्या	65
6.16	वनक्षेत्र	66
6.17	मुख्य व गौण वन उत्पादने	67
6.18	भूजल मत्स्यव्यवसाय	68
6.18अ	सागरी मत्स्य व्यवसाय	69
6.19	दुग्ध विकास सहकारी संस्था	70
<b>7. सहकार क्षेत्र</b>		
7.1	विविध प्रकारच्या सहकारी संस्था.	71
7.2	सहकारी संस्थांची वित्तीय स्थिती	72
7.3	सहकारी संस्थांची लेखा परीक्षण वर्गाप्रमाणे संख्या	73
7.4	राज्य/जिल्हा कार्यक्षेत्र असलेल्या सहकारी बँकांचे कार्य	74
7.5	सहकारी संस्थांचे कार्य	75
7.6	बिगरकृषि सहकारी पत संस्थांचे कार्य.	77
7.7	जिल्हा आणि प्राथमिक पणन संस्थांचे कार्य	78
7.8	नियंत्रित बाजारपेठांतील कृषि मालाची वार्षिक आवक	81
7.9	परवानाधारक सावकारांची संख्या आणि त्यांनी दिलेली कर्जे	83

**अनुक्रमणिका**  
**जिल्हा सामाजिक व आर्थिक समालोचन - 2007-08**

जिल्हा -सिंधुदुर्ग

तक्ता क्र.	विषय	पृष्ठ क्र.
1		3
<b>8. वीज आणि परिवहन व दळणवळण</b>		
8.1	विद्युतीकरण झालेल्या शहरांची व गावांची संख्या आणि त्यांची लोकसंख्या	84
8.2	विजेचा वापर	84
8.3	प्रकार व पृष्ठभाग यानुसार रस्त्यांची लांबी	85
8.4	मोटर वाहनांची आणि परवानाधारकांची संख्या	86
8.5	महाराष्ट्र राज्य मार्ग परिवहन महामंडळाची प्रवासी वाहतूक	87
8.6	पोस्ट, खाजगी व सार्वजनिक दूरध्वनीची संख्या	88
<b>9. रोजगार व उद्योगविषयक आकडेवारी</b>		
9.1	कारखान्यातील कामगारांची दैनिक सरासरी संख्या	89
9.2	रोजगार व स्वयंरोजगार मार्गदर्शन केंद्रातील आकडेवारी	94
9.3	शासकीय व स्थानिक स्वराज्य संस्थांतील कर्मचा-यांची संख्या	95
9.4	निरनिराळ्या उद्योगांतील रोजगार	96
9.5	कृषि व विंगर -कृषि उद्योग	97
9.6	प्रमुख उद्योग गटानुसार उद्योगांची आणि निर्यात काम करणा-या कामगारांची संख्या	98
9.7	महत्त्वाच्या उद्योग गटानुसार कृषि व विंगरकृषि आस्थापनांची व त्यातील कामगारांची संख्या	99
<b>10. शिक्षण</b>		
10.1	शैक्षणिक संस्थांची संख्या	100
10.2	शैक्षणिक संस्थातील शिक्षकांची संख्या	102
10.3	शैक्षणिक संस्थातील विद्यार्थी संख्या	104
10.4	शैक्षणिक संस्थातील अनुसूचित जातीची विद्यार्थी संख्या	106
10.5	शैक्षणिक संस्थातील अनुसूचित जमातीची विद्यार्थी संख्या	108
10.6	शारीरिक शिक्षण महाविद्यालये, क्रीडांगणे, क्रीडा संस्था आणि क्रीडा शिष्यवृत्तीधारक	110
10.7	इयत्तानिहाय विद्यार्थ्यांची संख्या	111
<b>11. सार्वजनिक आरोग्य</b>		
11.1	सार्वजनिक व शासन सहाय्यित वैद्यकीय सुविधांची माहिती	113
11.2	नोंदणी केलेल्या जन्म-मृत्यूंची संख्या	115
11.3	विविध कारणानुसार मृत्यूंची संख्या	116
11.4	माता व बाल संगोपन कार्यक्रमांतर्गत लस टोचणी	117
11.5	कुटुंब कल्याण कार्यक्रम	118

अनुक्रमणिका

जिल्हा सामाजिक व आर्थिक समालोचन - 2007-08

जिल्हा - सिंधुदुर्ग

तक्ता क्र.	विषय	पृष्ठ क्र.
1	2	3
<b>12. योजना</b>		
12.1	विविध विकास शीर्षाखाली झालेला योजनांतर्गत खर्च	119
12.2	रोजगार हमी योजना	121
12.3	रोजगार हमी योजनेखाली घेतलेली कामे, त्यावरील रोजगार व खर्च	122
12.4	पिण्याच्या पाण्याच्या सोयी व टंचाईसंबंधी केलेल्या उपाययोजना	123
12.5	रासायनिक खतांचे वाटप	124
12.6	साखर कारखाने	निरंक
12.7	वीस कलमी कार्यक्रमाची भौतिक प्रगती	125
12.8	स्थानिक विकास कार्यक्रम (लोकसभा मतदार संघ)	126
12.9	स्थानिक विकास कार्यक्रम (विधानसभा मतदार संघ)	126
12.10	स्थानिक विकास कार्यक्रम (राज्यसभा सदस्य)	127
12.11	स्थानिक विकास कार्यक्रम (विधानपरिषद सदस्य)	128
<b>13. न्याय व प्रशासन</b>		
13.1	पोलीस अधिकारी/ कर्मचारी यांची संख्या	129
13.2	दिवाणी व फौजदारी न्यायालयांत निकाली काढलेली कामे/प्रकरणे	130
<b>14. संकीर्ण</b>		
14.1	चित्रपट गृहविषयक आकडेवारी	131
14.2	मुद्रणालये आणि त्यांनी प्रकाशित केलेली वर्तमानपत्रे व नियतकालिके	132
14.3	लोकसभा व विधानसभा निवडणूकाबाबतची आकडेवारी	133

\* \* \*