

जाहिरातींचे दर.

सालील पत्र्यावर चौकशी

करावी

व्यवस्थापक, अर्थ,

'दुर्गाविवास', पुणे

अर्थ

वर्गणीचे दर.

वार्षिक वर्गणी

रु ४

(रपाल हशिल माफ)

किरकोळ अकास

एक आणा

'अर्थ एव प्रधान' इति कौटिल्यः अर्थमूलौ धर्मकामाविति।

—कौटिलीय अर्थशास्त्र

संपादक—प्रो. वा. गो. काळे.

वर्ष ३

पुणे, बुधवार, तारीख २४ फेब्रुवारी, १९३७.

अंक ८

एशियन पॉलिसी



म्हणजेच

आयुर्विभ्याच्या निरनिराळ्या सर्वास
सोयीस्कर योजना.

महात्मात ठिकठिकाणीं एजंट नेमावयाचे आहेत

धी एशियन अँशुरन्स कंपनी, लिमिटेड

एशियन बिल्डिंग : मुंबई नं. १

व्यापारी-उदमी लोकास

—अपूर्व संधि—

पुणे औद्योगिक प्रदर्शन १९३७

“WRITE to the Dawn of India Life
Insurance Company, Ltd Poona,
concerning Pigmy & Monthly Income
Deposit Schemes”

जनानी व मर्दानी कापड

मिळण्याचे

खात्रीलायक एकच ठिकाण

माधव सोमण ब्रदर्स,

लक्ष-रोड, पुणे. २

S. B. JOSHI & Co.

ENGINEERS & CONTRACTORS

41 A, Bruce Street,
Bombay716 Sadashiv Peth,
Poona City

पायोनियर डाइंग हाऊस पुणे,

रगीत कापडाचे व चिटाचे व्यापारी

एरोथाक प्रिंटिंग, सर्डीकाम, पक्क्या रंगाचे छापकामाचा व
रगविण्याचा कारखाना

भिकारदास मारुतीरोड, 'दातेवाडी' ६२१ सदाशिव पेठ

वास्तुशास्त्रज्ञ व धरमालक

आमचा इमारतीच्या बाधकामाचा चुना शिफारसपूर्वक
व अगत्याने वापरतात

“ गिलादयाचा चुना हा तर आमचे चुन्याचे
ध्यातील विशेष होय ”

भाऊ गंगाधर साठे,

बिल्डिंग कॉन्ट्रक्टर व मळलेल्या चुन्याचे व्यापारी,
५१२ सदाशिव, चिमण्या गणपती चौक, पुणे २

विविध माहिती

मद्रास शहरांत सिनेमा फलकावर कर !

मद्रास कॉर्पोरेशनने आपल्या हद्दीमधील सिनेमा फलकावर कर बसविण्याचा विचार चालविला आहे. मोशन पिक्चर सोसायटी ऑफ इंडियाच्या कार्यकारी मंडळाने ह्याबाबत एक ठराव पास करून कॉर्पोरेशनने हा विचार सोडून द्यावा, असे सुचविले आहे.

मुंबई शहरातील शिक्षणप्रसार

गेल्या ३० वर्षांत मुंबईच्या म्युनिसिपल शाळांतील मुलांची संख्या ८३ हजारांची ७७ हजार झाली आहे आणि सर्व १३ लक्षांपासून ३२ लाखांवर गेला आहे प्रत्येक विद्यार्थ्यांमार्गे सरासरीने दरसाल ४९ रुपये सर्व येतो शहरातील दोन मागसलेल्या वाढीत प्राथमिक शिक्षण मोफत व सक्तीचे केले आहे.

राष्ट्रसंघाच्या प्रतिनिधींचे आगमन

राष्ट्रसंघाच्या अफूविषयक व सामाजिक विभागाचे संचालक डॉ. एक्सट्राड हे हिंदुस्थानास लवकरच भेट देणार आहेत मुंबई येथे ता. ११ ते १३ मार्च अखेर, त्याचा मुकाम आहे.

२४ तासांत २२ इंच पाऊस

मुंबई शहरांत एका दिवशी सर्वांत ज्यास्त पाऊस पडल्याची नोंद सप्टेंबर १९३० साली झाली त्या महिन्यातील एका दिवसाच्या २४ तासांत २२ इंच पाऊस पडला

सोन्या-चांदीच्या उत्पादन हक्काबद्दल २६ लक्ष रुपये

म्हैसूर सरकारास १९३५-३६ साली, सोने व चांदी ह्यांच्या उत्पादनाच्या हक्काचे वार्षिक करापासून २६ लक्ष रुपये मिळाले.

अहमदाबाद येथील ४० गिरण्यांत रात्रपाळी

अहमदाबाद येथील कपास कापडाच्या गिरण्याचे मालास भरपूर मागणी येत आहे ४० गिरण्यात रात्रपाळी चालू आहे व उत्पादन वाढत आहे.

आफ्रिकेतील सस्थानिकास बोलावणे नाही

ग्रेटब्रिटनच्या आफ्रिकेतील साम्राज्यामधील स्थानिक संस्थानिकास राज्यारोहणाचे समारंभकारिता बोलावण्यांत आलेले नाही दक्षिण आफ्रिकेच्या सरकारचा अशा बोलावण्यास विरोध आहे, असे म्हणतात

परदेशातून ग्रेटब्रिटनमध्ये येणारे पाहुणे

इतर देशांमधून ग्रेटब्रिटनमध्ये येणाऱ्या प्रवाशांची संख्या वाढत आहे १९३६ साली मजेने प्रवास करणाऱ्यांची संख्या १९३५ सालापेक्षा ४० हजारांनी वाढून ती २,६७,३०५ इतकी भरली कामानिमित्त १,०२,३६९ प्रवासी आले ब्रिटिश पासपोर्टाने इतर ठिकाणाहून येणारे व फ्रान्स व बेल्जियम ह्या देशातून दर आठवड्यास उतरणारे प्रवासी वरील आकड्यात समाविष्ट नाहीत.

दक्षिण आफ्रिकेतील खाणीत कामगारांचा तुटवडा ?

दक्षिण आफ्रिकेमधील सोन्याच्या खाणीत सध्या ३० हजार युरोपियन व ३ लक्ष तद्देशीय लोक कामावर आहेत. नवीन १५ खाणींचे खोदकाम चालू असून त्याकरिता येत्या वर्षी आणखी १० हजार युरोपियन व १ लक्ष तद्देशीय लोकांची जरूरी भासेल, असा अंदाज आहे

मुंबई पोर्ट ट्रस्ट

मुंबई पोर्ट ट्रस्टला येत्या (१९३७-३८) वर्षी २ कोटी ६३३ लक्ष रुपये उत्पन्न मिळेल, त्यातून २ कोटी ५७ लक्ष रुपये सर्व होऊन ६३ लक्ष रुपयांचा वाढावा राहीत अशी अपेक्षा आहे.

चहाच्या निर्गतीवरील पट्टी वाढली

हिंदुस्थानांतून निर्गत होणाऱ्या चहावरील पट्टी दर १०० पौडास १२ आणे होती, ती आता १ रु ४ आ करण्यांत आली आहे.

कापडाच्या गिरण्यांची यंत्रसामुग्री

कापडाच्या गिरण्यास लागणाऱ्या यंत्रसामुग्रीची ग्रेटब्रिटनमधून मोठ्या प्रमाणावर निर्गत होत असते १९३४ साली ७८३ हजार टन यंत्रे बाहेर पाठविण्यात आली. १९३५ साली ही निर्गत ६७ हजार टनावर आली आणि १९३६ साली फक्त ५३ हजार टनांचा मालच परदेशी सपला १९३५ साली हिंदुस्थानने २८ हजार टनांची यंत्रे मागविली होती. गेल्या वर्षी हा आकडा १९३ हजारारवर आला.

हिंदी कपाशीच्या लागवडीचा अधिकृत अंदाज

१९३६ सालच्या हिंदी कपाशीचा सरकारी अंदाज प्रसिद्ध झाला आहे २३ कोटी एकरांत कपास पेरली जाऊन ५९ लक्ष, ५९ हजार गासड्या कापूस तयार होईल असा अंदाज आहे.

इंग्रजी भाषेतील शब्दभांडार

डॉ. जॉन्सनच्या सुप्रसिद्ध इंग्रजी शब्दकोशांत १५ हजार शब्द आहेत हल्लीच्या इंग्रजी कोशातून ४ लक्ष शब्द आढळतात. शब्दांचे एवढे प्रचंड भांडार असता, सर्व साधारण मनुष्यांचे बोलण्यांत एका शब्द वर्षांत २३ हजारांपेक्षा ज्यास शब्द येत नाहीत

चिनी व इंग्रजी भाषा बोलणारांची संख्या

चिनी भाषा बोलणारांची संख्या सबद्द जगात ४० कोटी करते. इंग्रजी भाषेचा दुसरा नंबर लागतो, २० कोटी लोकांची मातृभाषा इंग्रजी आहे

ब्रह्मदेश विभक्त झाल्यामुळे रेल्वेजची तुट कमी होणार
ब्रह्मदेशाच्या विभक्तीकरणामुळे तेथील बुडीत रेल्वेजहि हिंदी रेल्वेजमधून वेगळ्या होणार आहेत ह्या कारणाने, हिंदी अगगाड्याचे एक आतवट्टातील स्वार्ते कमी होईल तथापि, रेल्वे फंडातील ब्रह्मदेशाच्या वाटणीचा हिस्सा त्यास द्यावा लागेल.

मुंबई ते काठेवाड वैमानिक वहातुक

मुंबई ते भावनगर हा १७५ मैलांचा पट्टा गाठण्यास आगगाडीने २२ तास लागतात विमानाने फक्त सव्वा तास पुरेल ही वैमानिक वहातुक व्यापारी प्रमाणावर करण्याकरिता एक कंपनी स्थापन झाली आहे सुरवातीस कंपनी पाच विमाने घेणार असून प्रत्येकांतून सहा उतारू नेता येतील हळू हळू कंपनीचे क्षेत्र वाढविण्यात येईल

पारशी समाजातील बेकारांस समाजाची मदत

सुमारे २,००० पारशी कुटुंबांना त्यांच्या समाजाकडून दर-साल सुमारे ५ लक्ष रुपयांची रोज मदत मिळत आहे इतर मार्गाने गरीबास सहाय्य केले जाते, ते वेगळेच.

मुंबई बंदरांतून सोन्याची साप्ताहिक निर्गत

	किंमत रुपये
७-२-३७ ते १३-२-३७	९,४५,५२७
१४-२-३७ ते २०-२-३७	३४,०८,९११
२१-२-३७ ते २०-२-३७	२,९३,१०,६८,४०४

शैक्षणिक चित्रपटांचा जर्मनीत प्रसार

शिक्षणाच्या तंत्रांत आतां बदल झाला असून विद्यार्थ्यांस विविध शास्त्रांचीं तत्त्वे समजावून सांगण्यास व पटवून देण्यास फिल्मसचा उपयोग करणे सोयीचें व आवश्यक वाटूं लागलें आहे. वास्तवतेची कल्पना आणून देण्यास चलाचित्रपटासारखें सोईस्कर व सोपें साधन दुसरें कोणतेंहि नाही. जर्मनीमध्ये शैक्षणिक फिल्मसचा प्रसार करण्याकरितां १९३४ सालीं एक स्वतंत्र सरकारी खातें निर्माण करण्यांत आलें व त्याच्या द्वारे चित्रपट तयार करण्यांत येतात. शाळेंतील व कॉलेजांतील विद्यार्थ्यांचे पालकांकडून दर तिमाहीस कांहीं लहानशी रक्कम गोळा करण्यांत येते. आपण दिलेल्या पैशाचा विनियोग कसा काय करण्यांत येतो, ह्याकडे सहाजिकच पालकांचें लक्ष लागतें आणि त्यामुळे सर्व नागरिकांत शैक्षणिक फिल्मससंबंधी कुतूहल निर्माण होतें. प्रत्येक चित्रपट दहा ते पंधरा मिनिटे चालेल अशा लांबीचा करण्यांत येतो व त्यास सोईचें पडेल त्याप्रमाणें विषयाची मांडणी व आखणी करावी सांगते. सध्या फक्त मूकपटच तयार केले जातात, कारण बोलपट दाखविणारी यंत्रे फार खर्चीची असतात. चार शाळांतून मूकपट दाखविणें एकाच शाळेंत बोलपट दाखविण्यापेक्षां चांगलें, हा विचार मूकपटच तयार करण्याच्या योजनेचे मुळाशी आहे. शैक्षणिक चित्रपटांप्रमाणें शास्त्रीय विषयांसंबंधीहि चित्रपट तयार करण्यांत येतात. शाळा-कॉलेजांतील शिक्षणक्रमांत फिल्मसचें महत्त्व फार आहे ह्याची जाणीव आतां सर्व देशांतील लोकांस झालेली आहे आणि अशा तऱ्हेच्या फिल्मसहि तयार होऊं लागल्या आहेत. सर्व देशांनीं शैक्षणिक चित्रपटांचे बाबतींत सहकार्य केल्यास फार चांगलें होईल. इतिहास व भूगोल शिकवितांना एका विशिष्ट देशाच्या लोकांस स्वतःबद्दल काय वाटतें, हें त्या देशांत तयार केलेल्या फिल्मसवरूनच फक्त उत्कृष्टपणें समजून येणें शक्य आहे. ह्या संबंधांत सहकार्याची योजना आखली गेली पाहिजे.

**हिंदी रेल्वेजचें अंदाजपत्रक
(१९३७-३८)**

अपेक्षित उत्पन्न	९० ३/४ कोटि रु.
अपेक्षित खर्च	६१ ३/४ कोटि रु.
मिळकत	२९ ३/४ कोटि रु.
द्यावें लागणारें व्यय	२९ ३/४ कोटि रु.

वाढावा (मध्यवर्ती सरकारास मिळा-
वयाची रकम) १५ लक्ष रु.

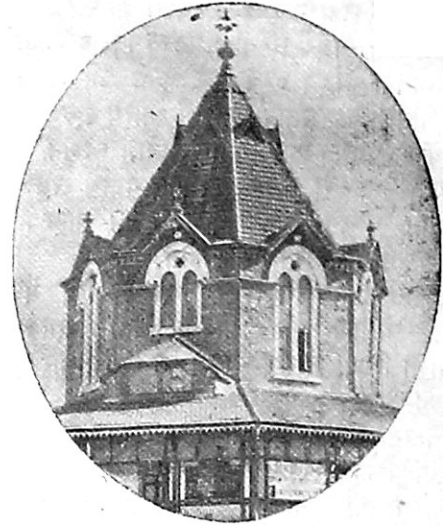
१ एप्रिल, १९३७ रोजी ब्रह्मदेश विभक्त होणार असल्याने ब्रह्मी रेल्वेजसंबंधीचे आंकडे वरील रकमांत समाविष्ट नाहीत.

भोपाळ संस्थानचें ३ ३/४ टक्के दराचें कर्ज

भोपाळ सरकारने ३० लक्ष रुपयांचें नवें कर्ज काढण्याचें ठरविलें आहे. ह्यापैकी १० लक्ष रुपयांची परतफेड १९४२ सालीं होईल व उरलेले २० लाख १९४६ नंतर परंतु १९४९ च्या आधी परत केले जातील. व्याजाचा दर ३ ३/४ टक्के असून भोपाळ संस्थानांतील प्राप्तीवरील दर त्यावर आकारला जाणार नाही. १ मार्च ते ३ मार्च अर्ज स्वीकारले जातील.

मुंबईचे २५ वर्षांचे अनुभवी
टेलर्स रिसबूड ब्रदर्स
सदाशिव पेठ हौदानेजीक, पुणे २.

पुणे लॉर्ड रे म्यूझियम



वरील संस्थेतर्फे पुणे येथें ता. ७ मार्च ते ११ एप्रिल अखेर औद्योगिक प्रदर्शन भरणार आहे.

**हिंदुस्थानांतील कपास कापडाच्या गिरण्या
गेल्या दोन वर्षांतील तुलना**

	१९३५-३६	१९३४-३५
एकूण गिरण्या	३७९	३६५
त्यांमधील चात्या	९८ ३/४ लक्ष	९६ ३/४ लक्ष
” माग	२,००,०६२	१,९८,८६२
धंयात गुंतलेले [भरणा झालले]		
मांडवल रु.	४० कोटि, ५५ लक्ष--३९ कोटि ४७ लक्ष	
कापड करण्यास लागलेली कपास,		
संडी [१ संडी=७८४		
पौंड]	१५ लक्ष, ५५ हजार--१५ लक्ष ६२ ह.	
कामगारांची संख्या	४ लक्ष १८ हजार--४ लक्ष १५ ह.	

बदाम तेल
व्यापारी भावानें खात्रीचें मिळेल.
द. ना. हेजीब
किराणा व सुक्या मेव्याचे व्यापारी, २० शुक्रवार, पुणे.

स्थापना १९२० मुंबई सरकारने व कोल्हापूर सरकारने
प्रथम मान्य केलेले
जाधव टेलरिंग कॉलेज
नवीन वर्ग सुरू झाले. नांवे नोंदवा. माहिती
मागवा. [४९७ बुधवार, पुणे २]

तमाम दंत रोगांचा नाश करून दांतजतीस्वरूपी बळकट
ठेवणारी स्वर्गत उत्तम!
पोखाल
ब्लूक्रेम पावडर
पोखाल अँड को (रजिस्टर्ड) पूना सिटी

दी प्रेसिडेन्सी इंडस्ट्रिअल बँक लिमिटेड, पुणे

तारेचा पत्ता : "प्रेसिडेन्सी" पुणे] १० विश्रामवाग रोड [टेलिफोन नंबर ७६३

अध्यक्ष.—श्री रा न अभ्यंकर, बी ए, एलएल बी., मॅनेजिंग एजंट, कॉमनवेलथ विमा कंपनी

विक्रीकरिता काढलेले भांडवल : रु. ५,००,००० पांच लाख

प्रत्येक शेअर रु १०० याप्रमाणे ५००० शेअर्समध्ये विभागलेले. अर्जासोबत रु १५ व अर्जमंजुरी रु १०

ठेवी : चालू ठेव : : : १॥ टक्का **कर्ज :** थोड्या व लांब मुदतीची कर्जे दिली जातात
सेव्हिंगज : : : २॥ टक्के कारखानदारांच्या मशिनरीवर, इमारतीवर,
जागेवर कर्ज देण्याची व्यवस्था केली आहे.

मुदतीच्या ठेवी सह महिन्यापासून १० वर्षांपर्यंत स्वीकारल्या जातात व्याजाच्या दराबद्दल चौकशी करावी

चेक्स, बिल्स, ड्राफ्ट्स, हुड्या, पेंशन बिल्स, सिव्युरिटीवरील व्याजे वसूल करून दिली जातात

ठेवीदारातील एक डायरेक्टर बँकेच्या बोर्डावर घेण्याची व्यवस्था केली आहे

मॅनेजिंग डायरेक्टर.—नि ना क्षीरसागर, चिं त्रि चितळे.

“ दुसरें मूल्यमापन जाहीर झालें ”

स्थापनेपासूनच भागीदाराना ६ टक्के फायदा व विमेदारास वाढता नफा वाटून
जुन्या व स्थिर झालेल्या कंपन्यास कठीण असे अपूर्व यश संपादन केलेली
पहिलीच महाराष्ट्रीय विमा कंपनी -

कॉमनवेलथ विमा कंपनी लि., पुणे.

अध्यक्ष—श्री. न चिं केळकर, सचालक केंसरी

हयातीतील विम्यास } दुसऱ्या मूल्यमापनात वाढलेला { हयातीनंतर विम्यास

३७॥ रु. } दर हजारी त्रैवार्षिक नफा { ४५ रु.

जास्त माहितीकरिता समक्ष भेटा अगर लिहा.

मॅनेजिंग एजन्ट्स.

“ अर्थ ” ग्रन्थमाला

व्यापार, उद्योगधंदे, शेती, सह-
कार, बँकिंग इत्यादि विषयावरील
सोपी व व्यावहारिक उपयुक्ततेची
पुस्तके

१ बँका आणि त्यांचे व्यवहार

२ रिझर्व्ह बँक

३ व्यापारी उलाढाली

वरील प्रत्येक पुस्तक लोकप्रिय
झाले आहे.

किं १ रु (ट. स निराळा)

व्यवस्थापक, 'अर्थ' ग्रन्थमाला,
पुणे ४

दि डेक्कन पेपर मिल्स कंपनी, लिमिटेड.

रे पेपर मिल, मुंबवा, पुणे. पदमजी पेपर मिल, मुंबई.

पूर्वी आम्हास लागणारा सर्व कागद आम्ही आपल्या देशांतच तयार करित होतो, आणि
महाराष्ट्रातील कागदाचा घटा सुप्रसिद्ध होता

सध्यांच्या यांत्रिक युगांत, कागदाचे प्रकार आणि त्यांस असलेली मागणी विलक्षण वाढली असतां
आम्हीं पूर्ण स्वदेशी कागदचे कां वापरून नये आणि आम्हांस सर्व स्वदेशी कागद कां पुरवतां येऊं नये!

ह्या प्रश्नांस, दि डेक्कन पेपर मिल्स कंपनीने, अनेक प्रकारांचा व प्रतीचा कागद आपल्या

कार्यक्षम कारखान्यांत तयार करून समाधानकारक उत्तर दिले आहे.

तुम्हास कसलाहि कागद पाहिजे असो, त्यासंबंधाने खालील पत्र्यावर

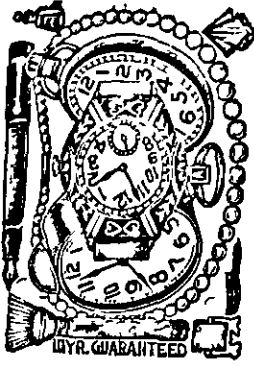
चौकशी करून तो कागद घ्या.

८१५-१६ भवानी पेठ, पुणे.



अहमदाबाद हाऊस, बॅलर्ड एस्टेट, मुंबई.

फक्त १ रु. १२ आण्यास ३ घड्याळें व १९५ फॅन्सी बक्षिसें

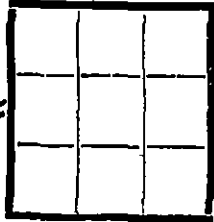


आमच्या मधुर वासाच्या ओटो रोक्षच्या ७ कुप्या १ रु. १२ आण्यास एकदम घेणारास एक सोनेरी मुलाम्याचें डमी रिस्ट वॉच, एक पट्टा, एक रेल्वे टाइम डमी पॉकेट वॉच, एक सेफ्टी वस्तरा, एक हजामतीचा सायण, एक आरसा, एक फणी, एक पावडरचें पाकीट, क्लिपसकट एक पेन्सिल, एक सिगारेट केस, एक आगपेट्याची डची, एक सिगारेट लाइट, एक हातरुमाल, एक आंगठी, एक कार्ना, एक सासळीसकट किल्ल्याची रिंग, एक पेन्सिल स्क्रू, १४ कॅरेट रोल्ड गोल्ड निफाचें फाउटनपेन, ५५५ फूट फोकसचा टॉच (किंवा) मजबूत यंत्रसामुग्रीचें व पांच वर्षे गॅरंटीचें एक जर्मन 'बी' टाइम पसि पॅकिंग व पोस्टेज १२ आणि वेगळें.

ईस्टर्न ट्रेडिंग कंपनी, पोस्ट बॉक्स नं १२२०४, कलकत्ता (२४)

पैसे मिळविण्याचा सोपा उपाय !

रु. १५००० मिळवा

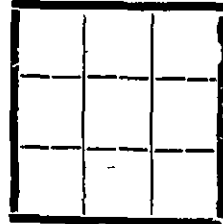


१८

न १

उत्तरे पाठविण्याची शेवटची
तारीख २८/२/१९३७

प्रत्येकी प्रवेश फी रु. १-०-०



३६

न २

- (१) बँकेंत ठेवलेल्या सीलबंद उत्तराशी ततोत जुळणाऱ्या बिनचूक उत्तरवाल्यास रु. १३,५०० वाटण्यात येतील.
- (२) उत्तरे कमीजास्त प्रमाणात आल्यास बक्षिसें सारखी वाटण्यात येतील.
- (३) परतु रु. ५०० ची रकम प्रत्येक बिनचूक उत्तरवाल्यास देण्याची हमी घेतो.
- (४) ता. ७ ते १५ फेब्रुवारी १९३७ च्या आत सर्वांत जास्तीत जास्त उत्तरे पाठविणारास रु. १००० आणि रु. ५०० स्पेशल बक्षिस देण्यात येईल.
- (५) उमेदवारानें १ व २ चौकटीत १ ते २४ पर्यंतचे आंकडे वापरावेत. नं. १ व २ चौकटीतील बेरीज उभी आडवी व तिरपी कशी केली तरी अनुक्रमें १८ व ३६ भरावी.
- (६) एक आकडा दोनदा वापरला जाऊ नये.
- (७) प्रत्येक चौकटीला प्रवेश फी रु १ वाटेल तितकी उत्तरे साध्या कागदावर लिहून प्रवेश फी म. ऑ. नें किंवा इंडियन पोस्टल ऑर्डरने पाठवावी. म. ऑ. ची पावती उत्तरासोबत पाठवावी.
- (८) उमेदवारानें २५ व १२ उत्तरे अनुक्रमें रु. २० रु. व १० भरून पाठवावीत.
- (९) बक्षिसें उत्तरे घेण्यावर अवलंबून राहतील निकाल १० दिवसांत लागेल. जे एक आण्याचें पोस्टाचें टिकट पाठवतील त्यांना घरपोच निकाल कळविण्यांत येईल.
- (१०) मॅनेजरचा निकाल शेवटचा व कायदेशीर बधनकारक समजला जाईल.

प्रवेश फी व उत्तरे खालील पत्त्यावर पाठवावीं:—

दि मॅनेजर—इंडियन ट्रेडिंग कंपनी

गबुजीस चाळ, मसजीद बंदर रोड,

मुंबई नं ३

हे पत्र पुणे, पेठ मांभुडा घ. नं. ९३६/१३ आर्यभूषण छापखान्यांत रा अनंत विनायक पटवर्धन यांनी छापिलें, व रा. श्रीपाद वामन काळे, बी. ए., यांनी 'दुर्गाधियास,' मांभुडा, घ. नं. ९२४/१३, पुणे शहर, येथें प्रसिद्ध केलें.